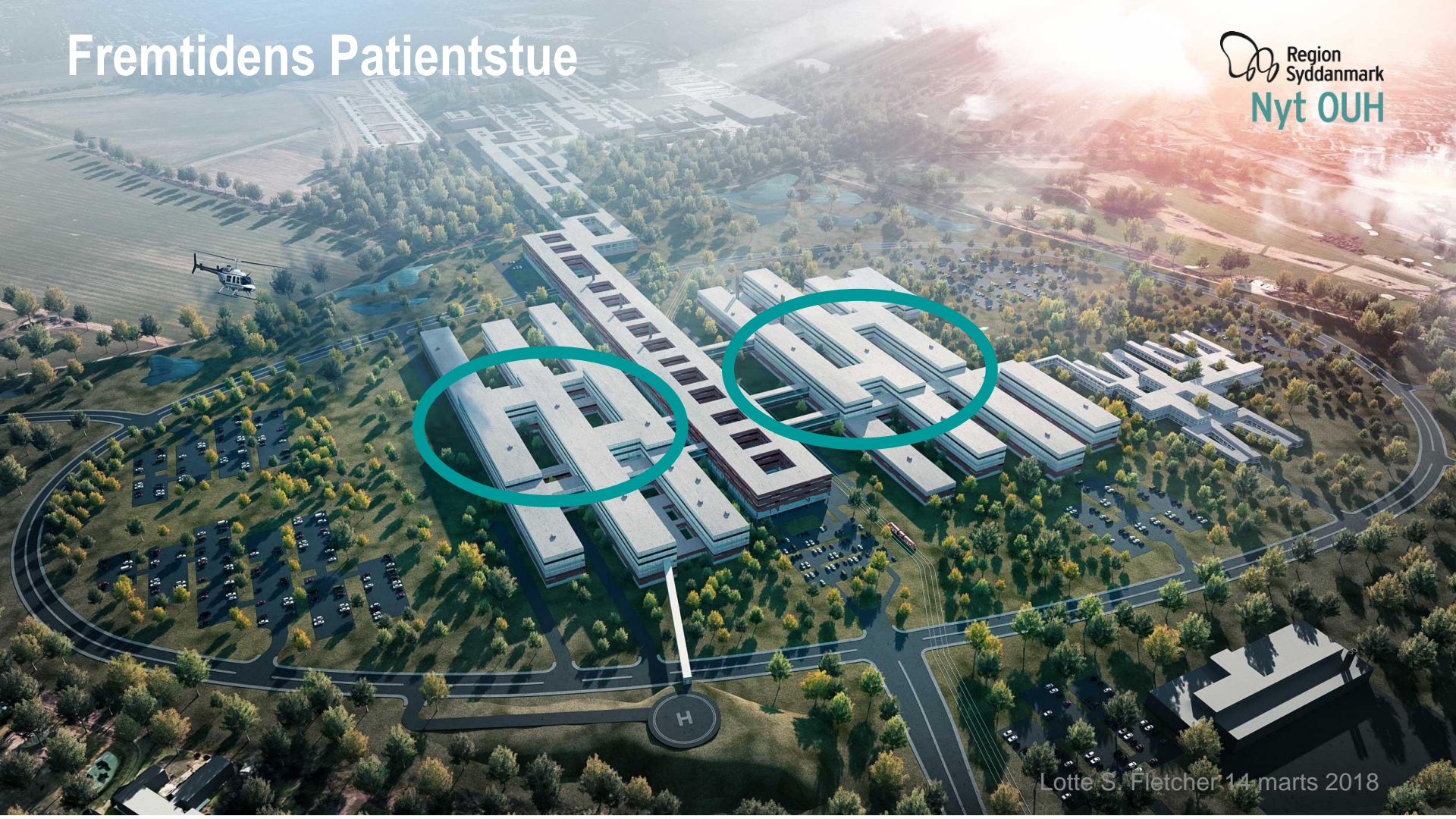


Fremtidens Patientstue



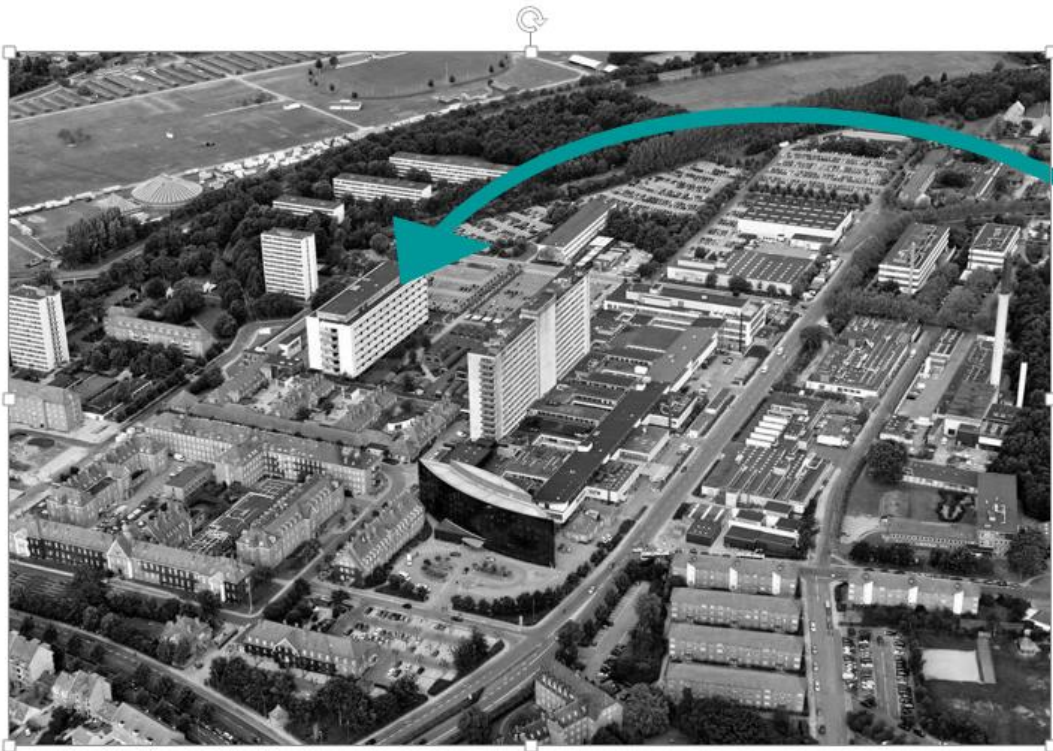
Patientstuerne – "sengeslanger" 3. etage



- Baggrund og formål
- Visioner for afprøvning
- Realisering af koncepter
- Forberedelse i mock-up hos Syddansk Sundhedsinnovation (SDSI)
- Projekttidsplan
- Planlægning af testforløb
- Oplæring og uddannelse
- Eksperimentarium – ”Træningsstuen”
- Det videre forløb

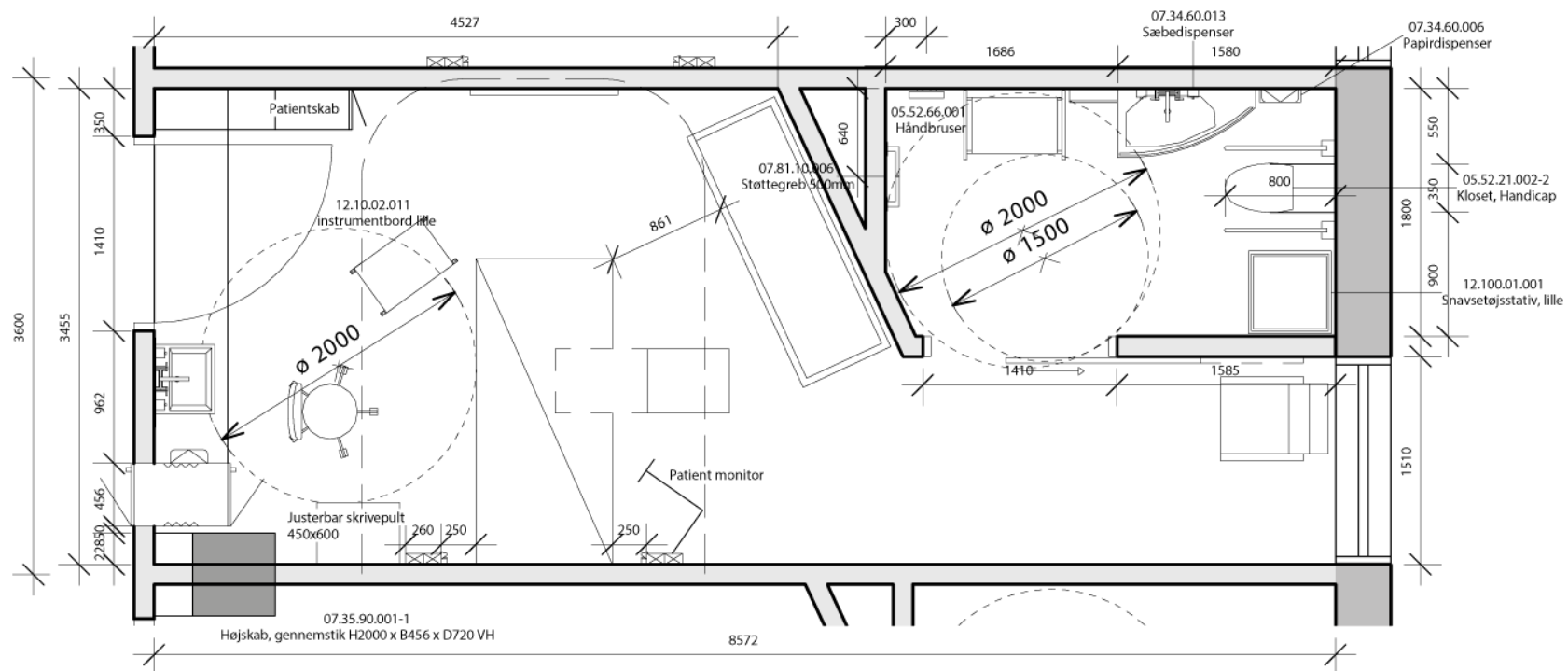
- Det er besluttet at etablere en Nyt OUH patientstue på Afdeling D6, med henblik på test af sengestuens funktioner og koncepter inden ibrugtagning af Nyt OUH
- Årsagen til, at patientstuen bygges på afdeling D er, at det er det eneste sted på det eksisterende OUH, at stuen kan placeres i bygningen (stuen er over 8 m lang). Samtidigt er forsyningerne placeret hensigtsmæssigt.
- I forbindelse med anlægssagen skal der foretages 6 rokadeplaner for at få afdelingens drift til at hænge sammen
- "Etablering af Fremtidens Patientstue på eksisterende OUH" har været til politisk behandling og godkendt:
 - Innovationsudvalg 10. okt. 2017
 - Forretningsudvalg 15. nov. 2017
 - Regionsråd 27. nov. 2017

Fremtidens Patientstue på eksisterende OUH



Patientstuen placeres i
gynækologisk afsnit D6, som
ligger på 5. etage i bygning 40

Fremtidens Patientstue



Hvorfor skal vi teste?

- Fremtidens Patientstue har nye muligheder, udfordringer og begrænsninger:
 - Patienterne får enestuer med eget toilet og bad
 - De pårørende skal kunne overnatte og spise på stuen
 - Klinikerne skal kunne foretage dokumentation på stuen
 - De pårørende skal inddrages i dialog med klinikerne
 - Der skal foregå rehabilitering – pladskrævende
- Sikre en optimal og fremtidssikret indretning af stuen
- Tilpasse kliniske arbejdsgange og procedurer med henblik på at skabe de bedste rammer
- Afprøve koncepter i driften
- Feedback fra rigtige klinikere, servicepersonale, patienter og pårørende
- Der kan komme løbende justeringer i projektet (optimering fra Total Entreprenør)

Vi skal have erfaringer nu – gode såvel som dårlige – og ikke når 700+ patientstuer står færdigbygget!

- Bord til bedside medicinering
- Gennemstikskab (indeholder de 30 mest benyttede varer på afsnittet)
- Pårørendemøbel (de pårørende kan overnatte og spise sammen med patienten)
- Digitale løsninger ved hjælp af patientskærm, klinikskærm samt skærm ved væggen overfor sengen
- Afprøvning af fastnaglet inventar såsom: dør, panel, patientskab, placering af elstik, håndvask, loftslift osv.
- Brug af rummet ("nudging")
- Arbejdsgange og arbejdsmiljø
- Inddragelse af patienter og pårørende
- Mv.

- Medicinhåndtering (Klar-Til-Brug lægemidler, lastbærer til medicintransport)
- Det Digitale Hospital
- Rehabilitering
- Dele af Logistikkoncept (genbestilling af A-varer)
- Dele af bospisningskoncept (patient- og pårørendebestilling)
- Dele af kunstkoncept
- Mv.

Princip for fremtidig håndtering og distribution af lægemidler på Nyt OUH er:

- Uden medicinrum
- Apoteket skal levere Klar-Til-Brug medicin i videst mulig omfang, suppleret af et logistiksystem, der kan bringe medicinen ud til de kliniske afdelinger i rette tid
- Logistikzoner (ren) med medicinskab og medicinkøleskab (og rørpost)
- Central dosisdispensering skal overtage dispensering i medicinrum
- Central færdigtilberedning af lægemidler til IV administration skal overtage en væsentlig del af den færdigtilberedning der i dag foregår i medicinrummene
- Klyngeapoteker (5 styk) skal forestå den færdigtilberedning, der ikke kan håndteres centralt på hovedapoteket

- Der kommer tre nye hardware løsninger på Patientstuen:
- Patientskærm:



- Klinikskærm
- Storskærm på væggen overfor patienten

- Der er bygget en tro kopi af fremtidens patientstue, inklusiv toilet og bad i SDSI
- Projektgruppedeltagere (klinikere og ikke-klinikere, patienter, SDSI, Apoteket, PO Nyt OUH) har benyttet denne mock op i SDSI til forberedelse af første oplæg til stuen
- Scenarier har været gennemspillet således løst og fastnaglet udstyr og inventar, og til dels IT løsninger, er blevet identificeret, som skal afprøves på stuen i første version

Forberedelse i mock op SDSI



Forberedelse i mock op i SDSI



Forberedelse i mock op i SDSI



Figur 4 - Spisesituation ml. patient og pårørende i hvilestol - Hvor skal pårørende placere sin mad?

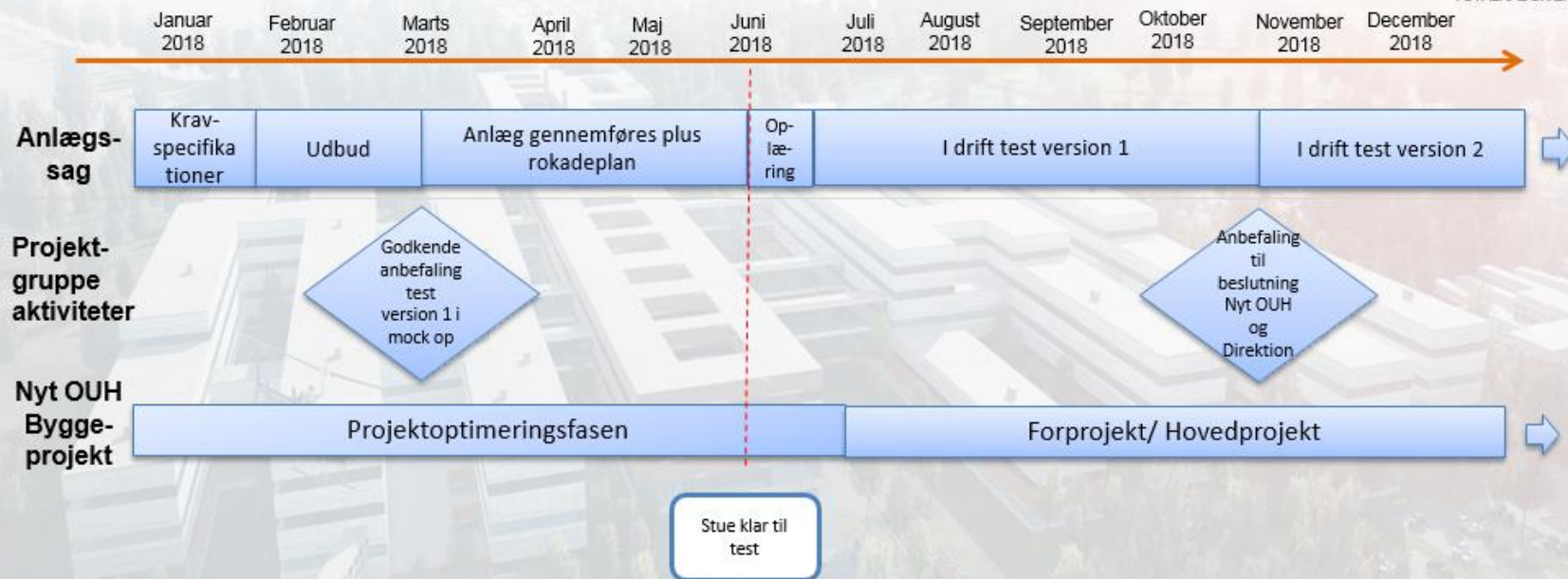


Figur 7 - Sygeplejersken finder a-varer i gennemstikskab



Figur 8 – Sygeplejersken benytter klapbord til klargøring af medicin

Projektsplan Fremtidens Patientstue



Planlægning af testforløb

SDSI forestår planlægning af testforløb og indhentning af testdata – dette sker i samarbejde med OUH og Nyt OUH.

Evalueringsmetoder vil være spørgeskemaer (under ”mit forløb”), interviews, tidsmålinger, observationer mv.

Succeskriterier og evalueringsparametre:

- Patienter: God patientoplevelt kvalitet
- Pårørende: Plads og rum til de pårørende
- Klinikere: Gode kliniske arbejdsgange og godt arbejdsmiljø med fokus på kerneopgaver
- Ikke-klinikere: Optimeret drift og logistik

Testen udmunder i en anbefaling (eller afvisning) til hvert stykke inventar eller digital understøttende løsning, såvel som den samlede generelle indretning af patientstuen.

Der er to hovedinteressenter til anbefalinger:

- Nyt OUH
 - Byggeri
 - Udstyr og inventar
- Eksisterende OUH

- Afdeling D (Gynækologisk afdeling D6) bliver super brugere
- Driftsplanlægningsgrupperne på OUH kan benytte stuen til træning og afprøvning af overvejelser
- Patientstuen kan benyttes til træning og uddannelse frem til ibrugtagning af Nyt OUH

Eksperimentarieret Fremtidens Patientstue - uddannelse

Region
Syddanmark
Nyt OUH
BYGHERRE
BYGHERRERÅDGIVER
TOTALRÅDGIVER

Marts
2018

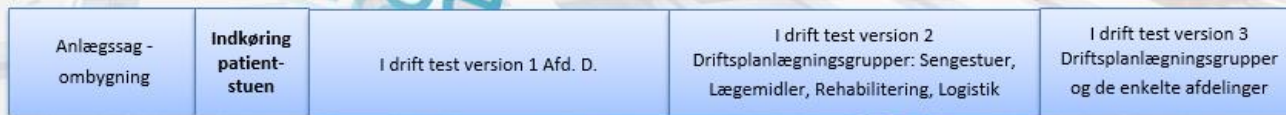
Juni
2018

November
2018

April
2019

Forberedelse

Aktiviteter
på
patient-
stuen



Udflytning

Patientstuen vil være et eksperimentarium for patienter, pårørende, klinikere og ikke-klinisk personale i forberedelserne til udflytning:

- Patienter og pårørende bliver monitoreret og bedt om at udfylde et spørgeskema
- Klinikere vil afprøve nye arbejdsgange og arbejdsflow, herunder nye IT løsninger
- Ikke-klinikere vil afprøve nye arbejdsgange omkring driften: logistik, bispisning mv.
- Overflytning af arbejdsopgaver
- Patientstuen kan ændres hvis Nyt OUH byggeprojekt ændres (under projektoptimeringsfasen) og justeringer kan udføres efter behov i projektet

Vi øver os

Vi laver nogle fejl

Justerer

Vi øver os...

Kommunikationsplan udføres i samarbejde med OUH Kommunikationsrådgivere

- Informations- og undervisningsmateriale
 - Oplæring af klinikere og ikke-klinikere på Afd. D
 - Spilleregler for besøg på stuen (internt og eksternt)
-
- ✓ Stuen ibrugtages 1. juni 2018
 - ✓ Første anbefaling november 2018
 - ✓ Næste anbefaling maj 2019
 - ✓ Osv. (indtil ibrugtagning)